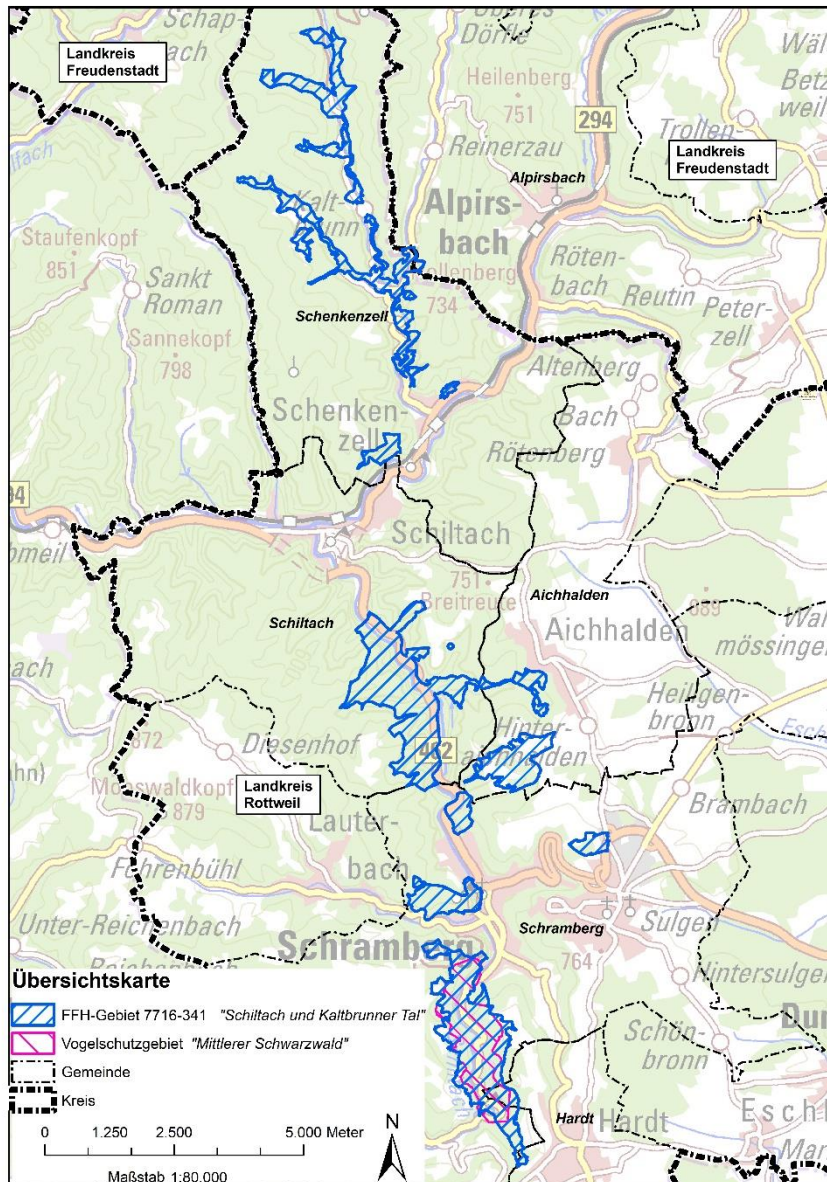




Baden-Württemberg
REGIERUNGSPRÄSIDIUM FREIBURG
ABTEILUNG UMWELT

**Natura 2000-Managementplan für das
FFH-Gebiet 7716-341 „Schiltach und Kaltbrunner Tal“**

Öffentliche Auslegung vom 25.09. bis 06.11.2020



Sehr geehrte Bürgerinnen und Bürger,

als wesentliche Grundlage zur Sicherung der biologischen Vielfalt durch das europäische Schutzgebietsnetz Natura 2000, wird aktuell ein Managementplan für das FFH- (Fauna-Flora-Habitat-) Gebiet „Schiltach und Kaltbrunner Tal“ erarbeitet. Die im Gebiet vorkommenden geschützten FFH-Lebensraumtypen und FFH- Arten wurden kartiert. Sie

werden zusammen mit Maßnahmenempfehlungen sowohl textlich als auch auf Karten im Managementplan dargestellt.

Dieser Planentwurf wird in der Zeit **vom 25.09. bis 06.11.2020** öffentlich ausgelegt.

Zum Download stehen die Unterlagen bereit auf der Internetseite des Regierungspräsidiums Freiburg, www.rp-freiburg.de unter „Aktuelles“ sowie unter <https://www.lubw.baden-wuerttemberg.de/natur-und-landschaft/map-aktuelle-auslegung>

Außerdem kann der Planentwurf an folgenden Orten zu den jeweiligen allgemeinen Öffnungszeiten eingesehen werden:

Landratsamt Rottweil

Königstraße 36, 78628 Rottweil,
Zimmer 407, Ansprechpartnerin: Frau B. Hämmerle (0741/244 8208)

Rathaus Schenkenzell

Reinerzastr. 12, 77773 Schenkenzell
Ansprechpartner: Herr Bürgermeister Heinzelmann

Während des Auslegungszeitraums stehen Mitarbeiter und Mitarbeiterinnen der Unteren Naturschutzbehörde und der Unteren Forstbehörde beim Landratsamt Rottweil, beim LEV Rottweil sowie LEV Mittlerer Schwarzwald nach Terminvereinbarung für **Einzelberatungsgespräche mit BewirtschafterInnen und EigentümerInnen** zur Verfügung. Bitte melden Sie sich bei Interesse an einem Einzelberatungsgespräch bei Frau Engesser (Tel. 0741-244246, Ingrid.Engesser@Landkreis-Rottweil.de) für den Offenlandbereich oder unter Forstamt@Landkreis-Rottweil.de für alle Themen die den Wald betreffen. Ihre Terminanfrage wird dort gerne entgegengenommen.

Beim Regierungspräsidium Freiburg, Referat 56, Naturschutz und Landschaftspflege stehen Ihnen die **Verfahrensbeauftragten** des **Natura 2000-Managementplans** für Fragen zur Verfügung:

Frauke Staub, frauke.staub@rpf.bwl.de, Tel. 0761/208-4140

Tobias Kock, tobias.kock@rpf.bwl.de, Tel. 0761/208-41223

Sie haben für die Dauer der Planauslegung, also **vom 25.09.2020 bis 06.11.2020**, die Möglichkeit, zum Managementplan Stellung zu nehmen.

Bitte richten Sie Ihre **Stellungnahme an das Regierungspräsidium Freiburg**, Abteilung 5, Verfahrensmanagement, Bissierstr. 7, 79114 Freiburg oder per E-Mail an

Abt5.Verfahrensmanagement@rpf.bwl.de (mit dem Betreff: Stellungnahme MaP Schiltach-Kaltbrunner Tal). Aus den Stellungnahmen sollte hervorgehen, auf welche Flächen im FFH-Gebiet Sie sich beziehen. Hilfreich ist hier die Angabe der Flurstücks Nummer sowie des Gemeinde- und Gemarkungsnamens oder die Markierung der angesprochenen Fläche auf einem Kartenausschnitt.

Regierungspräsidium Freiburg
Referat 56 Naturschutz und Landschaftspflege

